

ユニットバスにもインテリアバー

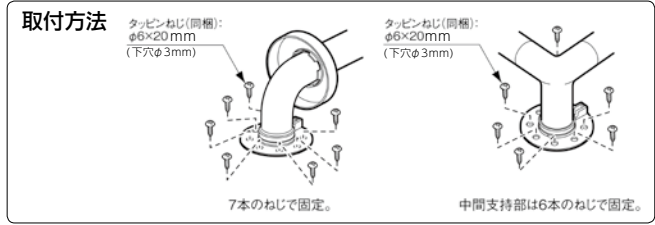
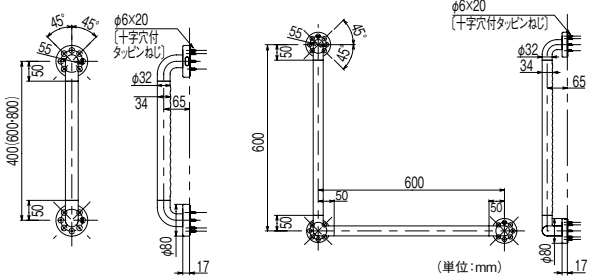
- ユニットバスおよびシステムバスルームに後付けできる手すりです。
※設置条件はページ下をご確認ください。
- タッピンねじで固定するだけです、コア抜きなどの工程は不要です。



セーフティタイプ



介護 改修 保険



TOTO インテリアバー Iタイプ (UB後付けタイプ)

商品コード	品番	サイズ	価格
826-0321	TS134GU4S #NW1	φ32×400mm	1本 18,700円 (税抜き)
826-0322	TS134GU6S #NW1	φ32×600mm	1本 20,100円 (税抜き)
826-0323	TS134GU8S #NW1	φ32×800mm	1本 21,500円 (税抜き)

●材質：ステンレス+軟質樹脂 ●前出寸法(手すり芯まで)：65mm ●色：ホワイト
●付属品：タッピンねじ(φ6×20)14本 ※切りつめによる長さ調節はできません。
※P.259の段差解消スぺーサーは使用できません。

TOTO インテリアバー Lタイプ (UB後付けタイプ)

商品コード	品番	サイズ	価格
826-0325	TS134GLU66S #NW1	φ32×600×600mm	1本 34,200円 (税抜き)

●材質：ステンレス+軟質樹脂 ●前出寸法(手すり芯まで)：65mm ●色：ホワイト
●付属品：タッピンねじ(φ6×20)20本 ※切りつめによる長さ調節はできません。
※P.259の段差解消スぺーサーは使用できません。

施工方法 インテリアバー(UB後付けタイプ)の施工

取付け前に

- 手すりを取付ける壁表面が鋼板(0.4mm以上)であることを確認してください。
- 屋外や常時水に接する場所には取付けしないでください。変色や変形のおそれがあります。
- 取付用開口位置は、壁パネルのつなぎ目から100mm以上離してください。
- 取付用開口位置の壁裏に給水・給湯配管がないことを確認してください。



インテリアバー(UB後付けタイプ)設置条件

表面が0.4mm以上の鋼板の壁

取付け可能

その他表面が鋼板でない壁

取付け不可能

- × タイル
- × ホーロー
- × 天然大理石 など
- × プラスチック板
- × FRP板

※壁の表面材がわからない場合は、ユニットバスおよびシステムバスメーカーにお問い合わせください。

1 位置決め

手すりの取付け位置を決め、φ3mm以下の下穴をあける。市販のポンチを使用してマーキングを行うとスムーズに下穴があけられます。穴あけの際には、鉄鋼用のドリル刃を使用してください。



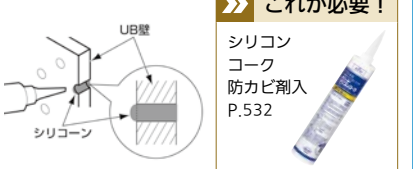
2 エルボ部のカバーの取りはずし

カバーをフランジよりはずす。



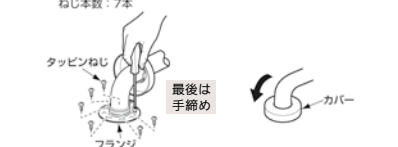
3 シーリング

①下穴にシリコンを塗布する。図のように、下穴が埋まるまで必ずシリコンを塗布してください。



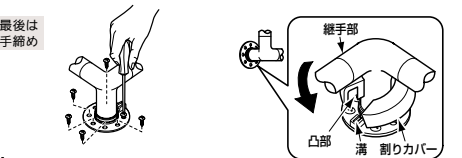
4 エルボ部の取付け

- ①フランジを取付け面にねじ止める。ねじを空転させないよう、最後は手締めで行い、ねじがフランジに接して半回転以上締め込まないでください。
- ②カバーを壁面に当たるまで押し付ける。



5 継手部の取付け

- ①フランジを取付け面にねじ止める。ねじを空転させないよう、最後は手締めで行い、ねじがフランジに接して半回転以上締め込まないでください。
- ②割りカバーを継手部に取付ける。割りカバーを継手の溝にはめ込みながら、壁面へ当たるカバーを図のように開いて継手部にはめ、裏側まで押し込んでください。



▲施工上のご注意
●付属のタッピンねじ7本を必ず使用してください。●ドライバーの締め付けトルクが強すぎると、空転するおそれがあります。ねじを空転させないよう締め過ぎに十分注意してください。ねじがガタついたり、はずれたりして使用される方が転倒し、けがをするおそれがあります。

▲施工上のご注意
●付属のタッピンねじ6本を必ず使用してください。●ドライバーの締め付けトルクが強すぎると、空転するおそれがあります。ねじを空転させないよう締め過ぎに十分注意してください。ねじを空転させると、手すりがガタついたり、はずれたりして使用される方が転倒し、けがをするおそれがあります。●割りカバーを開くときは必要以上カバーが破壊や変形するおそれがあります。

6 点検

- ①取付けが完了したあと、ガタツキの確認をしてください。
- ②取付けが完了したあと、清掃を必ず行ってください。

最新情報は
こちらから



バリアフリー

- 手すり
- 屋外用手すり
- 室内用手すり
- トイレ用手すり

浴室用手すり

- 据置式手すり
- 手すり以外の商品
- 感染症対策
- 玄関
- 階段・廊下
- トイレ
- 浴室・洗面所
- 寝室・居間
- 屋外

バリアフリー

- 金物
- 接着・テープ・清掃・補修
- 水まわり
- 防犯
- 耐震・防災
- 収納・内装
- ペット用品
- 建築資材
- 道具・工具
- お役立ちコーナー
- 豆知識
- ご利用方法