

壁の内々に 取りはずしのできる手すりを。

内々脱着手すりブラケット部品セット明細

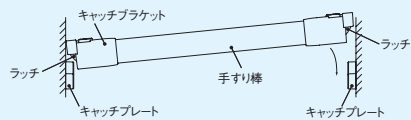


番号	部品名	数量
1	キャッチブラケット	2個
2	キャッチプレート	2個
3	φ32用ソケット	2個
4	プレート取付ネジ⑥皿タッピング3.5×40	6本
5	手すり取付ネジ⑦皿タッピング3.5×20	4本
6	金属手すり取付ネジ⑧皿ドリル3.5×19	4本

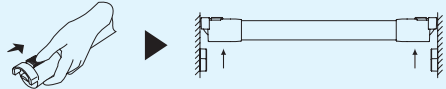


施工方法

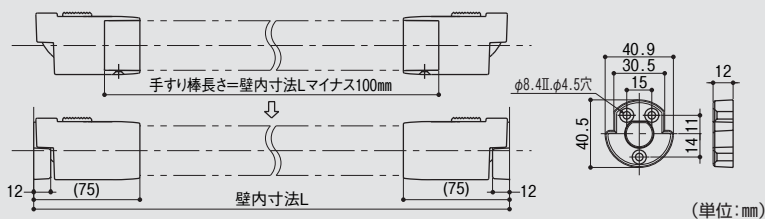
■キャッチブラケットが付いた手すり棒を取付けます。手すり棒を上面からキャッチプレートに落とし込みます。ラッチにより固定されます。両側のラッチがキャッチプレートに確実に入っていることを確認して下さい。



■取り外しは両側のツマミを内にスライドさせ、ラッチを解除してから持ち上げて下さい。



寸法図



▲施工上のご注意

- 当製品は室内用です。屋外にはご使用できません。
- 35・32シリーズ木製手すり(アッシュ又はタモ集成材)をご使用の場合、キャッチプレートの間隔は、
 φ35の場合L=900mm以内
 φ32の場合L=700mm以内
 で取付けて下さい。
- 900mmより広い間隔でご使用の場合は必ず当社指定の手すり棒をご使用ください。
 ・換用脱着手すり棒 φ35 ・壁内寸法 L=2000mmまで
- 下地の無い場合は下地補強をして下さい。

警告

※外開きドアの部分に使用される場合は、閉じ込め事故等にご注意下さい。
 ※この商品は手すり棒がキャッチプレートに確実にセットされている時に強度が保持されます。キャッチプレートにセットされた時には毎回確実にセットされていることをご確認下さい。
 ※ケガ・床の破損・部品の破損の原因になりますので手すり棒の落下等には十分ご注意ください。

マツ六 BAUHAUS 内々脱着手すりブラケット

商品コード	品番	色	価格
0401-6364	BF-06B	ブラウン	1セット 15,700円
0401-6353	BF-06G	ゴールド	(税込16,485円)

●材質: アルミ合金、ABS樹脂 ●サイズ: φ32、φ35兼用
 ※ブラケットのみの価格です。手すり棒は別途ご購入下さい。

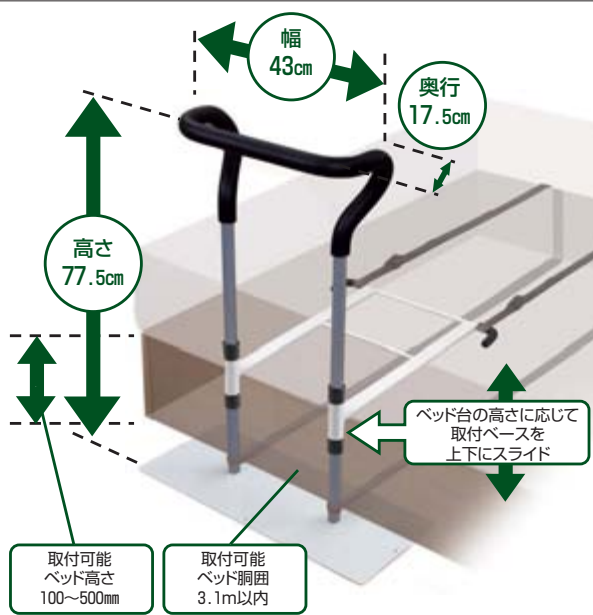
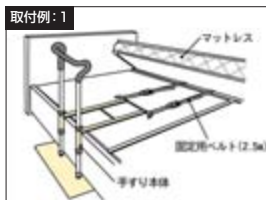
家庭用シングルサイズベッドに取り付けられる手すりです。

- グリップ部は握りやすい発泡ゴム
 - ベッド台とマットレスの間に取付けます。
- ※電動ベッドやセミダブル以上のベッドなどには取付できません。
 ※マットレスのないベッドには取付できません。



セット内容

- ①手すりパイプ ②床板
 ③ベース ④固定用ベルト2.5m×2
 ⑤組立用ネジ・六角レンチ



イーストアイ セーフティベッドアーム ワイドグリップタイプ

商品コード	品番	価格
7600-6206	MB30	1台 18,000円 (税込18,900円)

●本体重量: 8.5kg ●本体サイズ(ベルト除く): 幅60×奥行62×高さ77.5cm

▲使用上のご注意

- 必ずベッドに確実に固定された状態でご使用下さい。