

未来を変える一歩をいっしょに。

たよレールシリーズ

NEW

プロジェクト対象品
さらに拡大!

MOTOE

モトエプロジェクト

🌍 「モトエプロジェクト」ってなんだろう? ♪

地球に優しい福祉用具の サーキュラーエコノミー。

モトエプロジェクトは、サーキュラーエコノミーモデルを構築する取組みです。マツ六はたよレールシリーズのリユースの取組みをはじめとして、再生可能な製品開発を通じて廃棄物を削減しています。



サーキュラーエコノミーとは

日本語で循環経済と呼ばれ、資源の再生を重視し、製品や材料を循環的に再利用する経済活動を表す言葉です。



廃棄物と汚染を
減らし続ける



製品や素材を高い価値の状態のまま
流通・循環させること



資源の消費量を抑える

たよレールシリーズ

MOTOE

モトエプロジェクト

モトエプロジェクトでは、
たよレールシリーズにおいて対象品の
ベースプレートを再利用し、
リユース活動を推進しています。



😞 傷んでしまった
ベースプレート



剥離

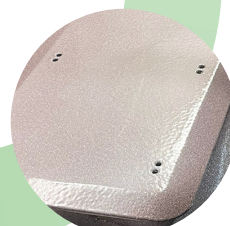


下処理



下塗

リペアの流れ (たよレールSOTOEの場合)



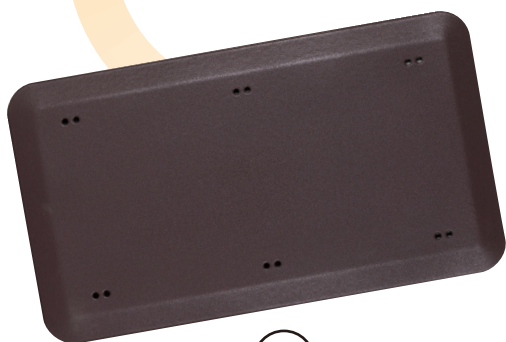
上塗



構成部品の交換



検査



😊 リペア完了!

モトエプロジェクト 対象品

たよレールシリーズ

SOTOE

たよレールソトエ

NEW

ロング型
追加



たよレールSOTOE ベースプレート
BZK-01/02用(標準型)
BZK-03/04用(スリム型)
BZK-05用(ロング型)

たよレールシリーズ

SOTOE

たよレールソトエ インドア

NEW

対象
拡大



たよレールSOTOEindoor ベースプレート
BZK-11/12/15用(標準型・ロング型)

たよレールシリーズ

UPDATE

たよレール アップデート

NEW

対象
拡大



たよレールUPDATE ベースプレート
BZU-01/03/05用(標準型)、
BZU-02/04/06/07/08/09用(マルチ型)



マツ六株式会社 の環境への取組み

マツ六株式会社は、中期経営計画2024において「協調互敬」や「健康寿命の延伸」などの企業理念に基づき、環境・社会・企業統治の各要素をサステナビリティ経営として諸活動に織り込む循環型事業モデルの構築を掲げました。

弊社のサステナビリティへの取組みはWebサイトにてご覧いただけます。
<https://www.mazroc.co.jp/sustainability/>



SCIENCE
BASED
TARGETS

DRIVING AMBITIOUS CORPORATE CLIMATE ACTION

お問合せ



マツ六株式会社

〒543-0051 大阪市天王寺区四天王寺1丁目5番47号
<https://www.mazroc.co.jp/>

「モトエプロジェクト」はマツ六株式会社の登録商標です。

25.03 (M) 000