

田島メタルワーク **ダイヤル錠**

田島メタルワーク製集合ポスト専用

**集合ポスト専用の取替用ダイヤル錠です。**

- 他のダイヤル錠と比べてダイヤルのツマミが小型です。
  - 簡単な操作で何度でもお好きな番号に変更可能です。
  - あらかじめ暗証番号が設定してあります。
  - 数字が大きくダイヤルが回しやすい錠前です。
- ※暗証番号の変更はできません。



タテ型



ヨコ型



タテ型



ヨコ型

田島メタルワーク **96ダイヤル錠**

商品コード	錠前型式	価格
<b>7931-7011</b>	タテ型	1個 <b>4,000円</b> (税抜き)
<b>7931-7022</b>	ヨコ型	

田島メタルワーク **myナンバー錠**

商品コード	錠前型式	価格
<b>7931-7512</b>	タテ型	1個 <b>3,000円</b> (税抜き)
<b>7931-7523</b>	ヨコ型	

**操作方法**

- 解錠のしかた  
親番号を指定方向へ2回、目盛に合わせます。次に子番号を指定方向に合わせると解錠します。
- 施錠のしかた  
ダイヤルを解錠の状態で行き、ダイヤルを子番号の方向へ1回転以上まわします。  
※1回転以上回さないと子番号を合わせただけで開く場合がありますのでご注意ください。

**操作方法**

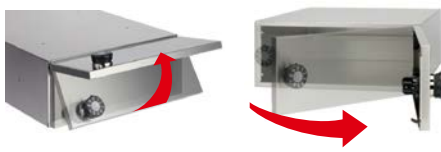
- 解錠のしかた  
親番号を指定方向へ2回、目盛に合わせます。次に子番号を指定方向に合わせると解錠します。
- 施錠のしかた  
ダイヤルを解錠の状態で行き、ダイヤルを子番号の方向へ1回転以上まわします。  
※1回転以上回さないと子番号を合わせただけで開く場合がありますのでご注意ください。

**ダイヤル錠の選び方**

①扉の開き方

■タテ型ダイヤル錠

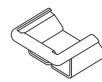
■ヨコ型ダイヤル錠



②ストライクの形状(本体側の力加受部分)

■下記のストライクの場合  
96ダイヤル錠・myナンバー錠いずれも取付け可能

タテ開き扉タイプ



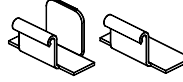
ヨコ開き扉タイプ



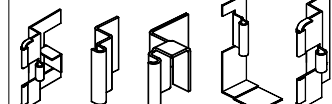
■下記のストライクの場合  
96ダイヤル錠のみ取付け可能

◇旧タイプの鍵受け形状一覧

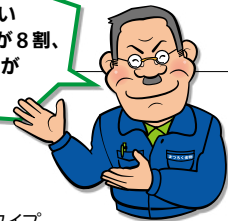
タテ開き扉タイプ



ヨコ開き扉タイプ



取替は、だいたい96ダイヤル錠が8割、myナンバー錠が2割やで。



ナスタ **ダイヤル錠**

ナスタ製集合ポスト専用

- 扉の開閉にともなうラッチ音を低減した樹脂製のダイヤル錠です。
- あらかじめ暗証番号を設定しています。 ※暗証番号の変更はできません。



タテ型



ヨコ型



タテ型



ヨコ型

ナスタ **静音ダイヤル錠 MPK-7**

商品コード	錠前型式	価格
<b>6290-2103</b>	タテ型	1個 <b>3,000円</b> (税抜き)
<b>6290-2206</b>	ヨコ型	

ナスタ **静音ダイヤル錠 SPK-9N**

商品コード	錠前型式	価格
<b>6290-2302</b>	タテ型	1個 <b>3,000円</b> (税抜き)
<b>6290-2405</b>	ヨコ型	



ナスタ **ダイヤル錠 SPK-1**

商品コード	価格
<b>6290-2501</b>	1個 <b>3,000円</b> (税抜き)

※機種によっては取付けできない場合がありますのでお問合せください。  
※ポストの品番はマンションオーナー・管理人にご確認ください。

ポストの扉が横開きの場合は、錠前の型式は「タテ型」です。



ポストの扉が上開きの場合、錠前の型式は「ヨコ型」です。



**解錠方法**

ダイヤルを右へ(または左へ)1回転以上回してから数字を印に合わせます。次に左へ(または右へ)回して数字を合わせると解錠します。施錠する場合は扉を閉め、ダイヤルを左右どちらかに1回転以上回します。解錠番号は、商品に同梱しています。

建築資材

物干

宅配ボックス・ポスト

物置

鳥獣対策

点検口・床下

換気材

束・土台パッキン

遮熱・断熱・気密

外まわり

チェーン・金網

袋・シート・養生

バリアフリー

金物

接着・テープ・清掃・補修

水まわり

防犯

耐震・防災

収納・内装

ペット用品

建築資材

道具・工具

お役立ち

コーナー

豆知識

ご利用方法