



シューズ内の熱気を逃がし、足元を快適にキープ。※同メーカー比

傷みやすいつま先を耐久性のある人工皮革で補強。



擦り減りやすい履き口(内側)に人工皮革を使用。メッシュに比べて丈夫!



抗菌防臭加工メッシュ使用のインソール搭載。

夜間の作業に光を反射する再帰反射材を採用。



①ブルー×ホワイト

通気の常識が変わる。

ALMIGHTY VH11L

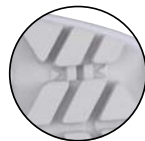
ソールにミズノ独自の「インタークール構造」を採用 8つの通気孔によってシューズ内の空気を外に排出



六角形のアウトソールパターンにより優れた耐滑性を実現。



踵部には“セル構造”ミッドソールを採用してクッション性向上。



突起部分がスリップサインと同じ高さまで擦り減ったら買い替えの目安(2か所あり)

※通気性を重視した設計を採用しているため、ソール通気孔から靴内に水が浸入することや、ソール通気孔へ小石などの固形物が詰まる恐れがあります。あらかじめご了承ください。

最新情報は
こちらから



道具・工具

身のまわり用品

電動ツール

大工・作業工具

作業用品



②ブラック×ダークシルバー

③カーキ×シルバー



ミズノ オールマイティVH11L

色	サイズ(cm)	商品コード	価格
① ブルー×ホワイト	26.0	782-0161	1足 オープン価格
	26.5	782-0162	
	27.0	782-0163	
	27.5	782-0164	
② ブラック×ダークシルバー	26.0	782-0151	
	26.5	782-0152	
	27.0	782-0153	
	27.5	782-0154	
③ カーキ×シルバー	26.0	782-0171	
	26.5	782-0172	
	27.0	782-0173	
	27.5	782-0174	

●材質: 甲材/人工皮革・合成繊維、底材/ゴム ●質量: 約370g(26.0cm片方)
●シューレース長さ: 約110cm ●サイズ: 26.0~27.5cm (EEE)
●JSAA規格 A種 編物製 フロスニーカー



クッション性と安定性を両立! FOAM WAVEを搭載。

- 2層の硬度の異なるフォームを波型形状に重ね合わせたミズノウェーブ構造(FOAM WAVE)。安定性とクッション性を実現します。
- 土踏まず部分のアーチサポートと足にフィットする立体設計で、アーチを支えて足への負担を軽減する、インソールを搭載。
- 擦り減りやすい履き口(内側)に人工皮革を使用。メッシュに比べて丈夫です。



②イエロー×ブラック



①ブラック×ホワイト

ミズノ オールマイティHW11L

色	サイズ(cm)	商品コード	価格
① ブラック×ホワイト	26.0	782-0401	1足 オープン価格
	26.5	782-0402	
	27.0	782-0403	
	27.5	782-0404	
② イエロー×ブラック	26.0	782-0411	
	26.5	782-0412	
	27.0	782-0413	
	27.5	782-0414	

●材質: 甲材/人工皮革・合成繊維、底材/ゴム ●質量: 約395g(26.0cm片方)
●シューレース長さ: 約110cm ●サイズ: 26.0~27.5cm (EEE)
●JSAA規格 A種 人工皮革製 フロスニーカー